

Instrukcja instalacji czytnika kart mikroprocesorowych dla systemu obsługi bankowości dla dużych przedsiębiorstw Biznes.toyotabank.pl

wersja dokumentu	1.5
liczba stron	7
data aktualizacji	25 kwietnia 2008



UWAGA!

1. Niniejszą procedurę można wykonać jedynie z poziomu konta posiadającego uprawnienia administracyjne.
2. **PROSIMY NIE PODŁĄCZAĆ CZYTNIKA PRZED ZAINSTALOWANIEM STEROWNIKÓW ZGODNIE Z PONIŻSZĄ PROCEDURĄ.**
3. Instalację należy wykonać w kolejności podanej poniżej, tj. najpierw wirtualna maszyna Java, a dopiero potem sterownik czytnika. W przypadku, gdy wcześniej w systemie zainstalowane były inne sterowniki czytników kart mikroprocesorowych należy je usunąć przed rozpoczęciem procesu instalacji.

Procedura instalacji

1. Należy wykonać instalację aplikacji Sun Java
 - Zaznaczamy opcję Accept



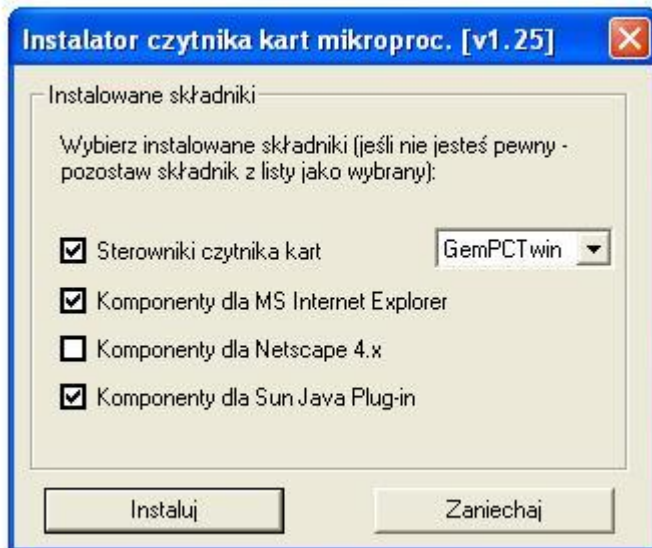
- Potwierdzamy zakończenie instalacji przyciskiem "Finish"



2. Uruchomić instalację poprzez uruchomienie pliku „setup.exe” z katalogu „\Sterowniki czytnika\1.25”.
3. Zgodnie z poniższym rysunkiem kliknąć przycisk "Tak" w celu akceptacji rozpoczęcia instalacji.



4. Z rozwijanej listy wybieramy te sterowniki GemPCTwin, które widoczne są na obrazku, a następnie klikamy przycisk „instaluj”.



5. Rozpoczynamy instalację sterowników poprzez kliknięcie przycisku „Dalej”



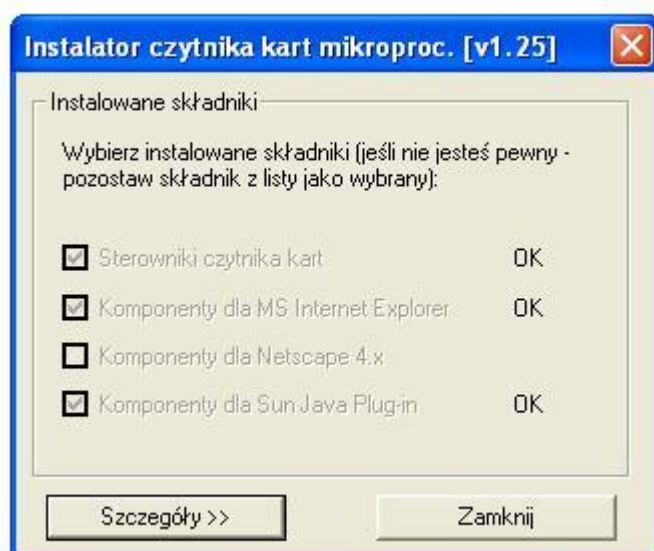
6. Zaznaczamy opcję „I accept the terms in the agreement” w celu akceptacji warunków licencji oprogramowania i klikamy przycisk "Dalej".



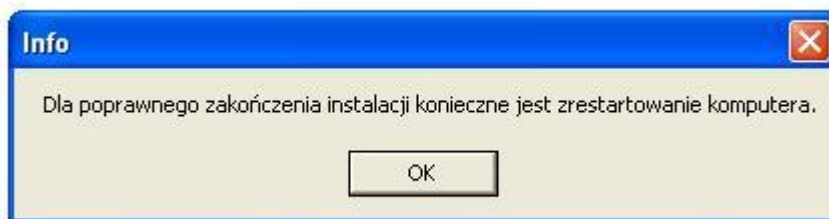
7. Pozostawiamy domyślny folder instalacji i klikamy na przycisk „Dalej”.



8. Zamykamy dwa poniższe okna pozostałe po zakończeniu instalacji.



9. Następnie klikamy „OK.”i zgodnie z poniższą informacją, ponownie uruchamiamy komputer.



10. Po pomyślnym uruchomieniu systemu operacyjnego należy podłączyć czytnik kart mikroprocesorowych do komputera używając złącza USB.