



TOYOTA
FINANCIAL
SERVICES

ALWAYS A
BETTER WAY

Spis treści

| | |
|---|----|
| Informacje ogólne | 2 |
| Wprowadzenie | 2 |
| Platforma testowa (sandbox) | 2 |
| Instrukcja platformy testowej (sandbox) | 3 |
| Uwierzytelnienie Użytkowników na platformie testowej (sandbox) | 4 |
| Uzyskanie dostępu do platformy testowej (sandbox) | 4 |
| Dostęp do platformy testowej (sandbox) | 5 |
| Zgłaszanie problemów dla platformy testowej (sandbox) | 6 |
| Platforma produkcyjna | 6 |
| Instrukcja platformy produkcyjnej | 6 |
| Autentykacja Użytkowników na platformie produkcyjnej | 8 |
| Uzyskanie dostępu do platformy produkcyjnej | 8 |
| Dostęp do platformy produkcyjnej | 9 |
| Zgłaszanie problemów dla platformy produkcyjnej | 9 |
| Autoryzacja | 10 |
| Autoryzacja Użytkowników na platformie testowej (sandbox) | 10 |
| Autentykacja Użytkowników na platformie produkcyjnej | 11 |
| Zgody klienta | 12 |
| Operacje dostępne za pomocą API | 13 |
| Autoryzacja | 13 |
| PIS | 13 |
| AIS | 14 |
| CAF | 14 |
| Niedostępność interfejsu | 14 |

Informacje ogólne

Wprowadzenie

Toyota Bank Polska S.A. (TBP) realizując wymagania Dyrektywy Parlamentu Europejskiego i Rady (UE) 2015/2366 z dnia 25 listopada 2015 r. w sprawie usług płatniczych w ramach rynku wewnętrznego (PSD2 – Payment Services Directive 2) oraz Rozporządzenia Delegowanego Komisji (UE) 2018/389 z dnia 27 listopada 2017 r. uzupełniającego Dyrektywę Parlamentu Europejskiego i Rady (UE) 2015/2366 w odniesieniu do regulacyjnych standardów technicznych dotyczących silnego uwierzytelniania klienta i wspólnych i bezpiecznych otwartych standardów komunikacji (RTS – Regulatory Technical Standard) umożliwia podmiotom licencjonowanym dostęp do usługi dostępu do informacji o rachunku (AIS – Account Information Service), usługi inicjowania płatności (PIS – Payment Initiation Service) i/lub usługi potwierdzenia dostępności środków pieniężnych (CAF – Confirmation on the Availability of Funds). Usługi udostępniane są za pośrednictwem dedykowanego API (Application Program Interface), zgodnego ze standardem PolishAPI 2.1.1 (<https://polishapi.org/>)

Platforma testowa (sandbox)

TBP umożliwia dostęp do platformy testowej (sandbox) przeznaczonej do testów udostępnionego rozwiązania. Dostęp do platformy sandbox jest możliwy dla:

- dostawców usług płatniczych świadczących usługę inicjowania płatności (PISP – Payment Initiation Service Provider), dostawców świadczących usługę dostępu do informacji o rachunku (AISP – Account Information Service Provider) oraz dostawców usług płatniczych wydających instrumenty płatnicze oparte na karcie (CBPII – Card Based Payment Instrument Issuer), świadczących usługi na podstawie zezwolenia lub wpisu do rejestru właściwym organie nadzoru jednego z krajów Unii Europejskiej (łącznie nazywanych TPP – Third Party Provider)
- podmioty, które złożyły wniosek o zezwolenie lub wpis do rejestru uprawniające do świadczenia usług opisanych powyżej we właściwym organie nadzoru jednego z krajów Unii Europejskiej, wyłącznie na czas trwania postępowania w tej sprawie.

Sandbox może być używany wyłącznie zgodnie z jego celem i zasadami wynikającymi z obowiązującego prawa, w tym w szczególności zgodnie z PSD2, polskimi przepisami o usługach płatniczych oraz zgodnie z Instrukcją platformy testowej (Sandbox).

Toyota Bank Polska S.A.
ul. Postępu 18b, 02-676 Warszawa
toyotabank.pl

Spółka zarejestrowana w rejestrze przedsiębiorców prowadzonym przez Sąd Rejonowy dla m. st. Warszawy, XIII Wydział Gospodarczy Krajowego Rejestru Sądowego pod numerem KRS 0000051233; NIP: 521-30-92-922; kapitał zakładowy w wysokości 210 091 500 zł, wpłacony w całości.

Instrukcja platformy testowej (sandbox)

Sandbox przeznaczony jest do komunikacji TBP z systemem IT dewelopera wyłącznie w celu testowania integracji usług TBP z usługami dewelopera w zakresie obsługiwanych przez sandbox zgodnie z jego przeznaczeniem. Korzystanie z sandbox odbywa się zgodnie z powszechnie przyjętymi zasadami dostarczania i korzystania ze środowisk testowych IT.

W celu uzyskania dostępu do sandbox, TPP podaje na każde żądanie TBP prawdziwe, aktualne i pełne informacje konieczne do weryfikacji uprawnień TPP.

TBP nie ponosi odpowiedzialności za niezgodne z prawem lub Instrukcją działania podejmowane przez TPP lub podmioty trzecie w związku z używaniem sandbox.

TBP nie ponosi odpowiedzialności za utratę przez TPP klucza prywatnego do certyfikatu stosowanego przez TPP. Zaleca się aby TPP zachowało szczególną ostrożność i dołożyło najwyższej staranności w celu zachowania poufności klucza prywatnego do certyfikatu stosowanego przez TPP i niedostępiania go podmiotom trzecim.

Sandbox służy do testowania połączenia i funkcjonalności platformy w celu świadczenia przez TPP usług PIS, AIS lub CAF. Udostępnienie sandbox nie uprawnia do modyfikowania lub naruszania zasad działania lub praw do platformy w jakikolwiek sposób.

Sandbox ma charakter testowy, w związku z czym może zawierać błędy lub luki, które mogą powodować problemy w jego używaniu. TBP dokłada starań w celu usunięcia błędów lub luk i w takim zakresie nie ponosi odpowiedzialności za wyniki z nich skutki po stronie TPP.

TBP może na bieżąco aktualizować sandbox, o czym będzie informowała TPP, które uzyskały dostęp do platformy.

W przypadku wykrycia przez TPP problemów z funkcjonowaniem sandbox zaleca się poinformowanie o tym TBP, w celu jak najszybszej weryfikacji i ewentualnego usunięcia uchybień.

Sandbox, a także wszelkie informacje oraz dane w nim zawarte, są przedmiotem praw autorskich i praw własności intelektualnej TBP. Udostępniane one są wyłącznie TPP i wyłącznie w celu ich wykorzystywania w zakresie dopuszczalnym przez PSD2. Korzystanie z sandbox w szczególności nie uprawnia do posługiwania się znakiem towarowym TBP lub innych podmiotów, z których usług TBP korzysta na potrzeby sandbox, wprowadzania treści bezprawnych, dekompilacji i odtwarzania oprogramowania, a także przeprowadzania testów skalowalności systemu ponad wydajność niezbędną dla jednego TPP.

Toyota Bank Polska S.A.
ul. Postępu 18b, 02-676 Warszawa
toyotabank.pl

Spółka zarejestrowana w rejestrze przedsiębiorców prowadzonym przez Sąd Rejonowy dla m. st. Warszawy, XIII Wydział Gospodarczy Krajowego Rejestru Sądowego pod numerem KRS 0000051233; NIP: 521-30-92-922; kapitał zakładowy w wysokości 210 091 500 zł, wpłacony w całości.

Na platformie nie są przetwarzane prawdziwe dane osobowe osób fizycznych.

TBP blokuje dostęp do platformy:

- w razie powzięcia informacji o braku uprawnienia podmiotu do korzystania z sandbox, lub
- w razie naruszenia zasad prawa lub Instrukcji przy korzystaniu z sandbox, lub
- w razie powzięcia uzasadnionego podejrzenia, że osoba trzecia uzyskała dostęp do klucza prywatnego do certyfikatu stosowanego przez TPP, bez względu na tryb uzyskania,

do czasu wyjaśnienia okoliczności uzasadniających blokadę.

Uwierzytelnienie Użytkowników na platformie testowej (sandbox)

W celu umożliwienia przeprowadzenia testów rozwiązania, na platformie sandbox zostaną utworzone przykładowe odpowiedzi (błędne i prawidłowe) na zapytania TPP, symulujące klientów TBP (Użytkowników; Payment Services User - PSU). Nie przewiduje się etapu logowania Użytkowników do systemu (Użytkownicy nie posiadają Dany Dostępowych Użytkownika). Dostęp TPP jest przyznawany zgodnie z zapisami sekcji „**Uzyskanie dostępu do platformy testowej (sandbox)**”. Dla rozwiązania produkcyjnego, uwierzytelnienie użytkowników przeprowadzane będzie metodą **redirection**. Szczegóły dotyczące uwierzytelnienia dostępne są w dokumentacji na stronie <https://oapi-docs.oba.toyotabank.pl/docs#/dashboard/authorization> (dostęp dla TPP możliwy po spełnieniu wymagań opisanych w rozdziale **Uzyskanie dostępu do platformy testowej (sandbox)**).

Uzyskanie dostępu do platformy testowej (sandbox)

Przez dostawcę licencjonowanego rozumiany jest podmiot, uprawniony do świadczenia usług PIS, AIS lub CAF przez narodowego regulatora działającego na terenie Unii Europejskiej oraz legitymujący się kwalifikowanym certyfikatem pieczęci elektronicznej, przeznaczonym dla podmiotów świadczących usługi w oparciu o PSD2. Dla Polski, regulatorem narodowym jest Komisja Nadzoru Finansowego (KNF).

W celu uzyskania przez TPP dostępu do platformy (XS2A – Access to Account – dostęp do rachunków płatniczych) na potrzeby przeprowadzania testów konieczne jest uzyskanie pełnej dokumentacji technicznej interfejsu oraz adresu środowiska testowego. W tym celu TPP:

- zapoznaje się z **Instrukcją platformy testowej (sandbox)**,

Toyota Bank Polska S.A.
ul. Postępu 18b, 02-676 Warszawa
toyotabank.pl

Spółka zarejestrowana w rejestrze przedsiębiorców prowadzonym przez Sąd Rejonowy dla m. st. Warszawy, XIII Wydział Gospodarczy Krajowego Rejestru Sądowego pod numerem KRS 0000051233; NIP: 521-30-92-922; kapitał zakładowy w wysokości 210 091 500 zł, wpłacony w całości.

- przesyła (w formacie PDF) na adres sandbox-access@toyotabank.pl elektroniczny obraz (skan) dokumentu wydanego przez właściwy organ uprawniającego do świadczenia usług PIS, AIS lub CAF (dla podmiotów w trakcie postępowania o uzyskanie uprawnienia należy dostarczyć elektroniczny obraz potwierdzenia złożenia wniosku oraz oświadczenia podpisanego przez osoby uprawnione do reprezentacji TPP, ujawnione we właściwym rejestrze handlowym, o niecofnięciu wniosku o licencję),
- załącza kwalifikowany certyfikat pieczęci elektronicznej (w formacie PKCS#7, spakowany do formatu ZIP lub równoważnego), który będzie używany do dostępu do środowiska testowego, który wydany został na podmiot wskazany w dokumentach, o których mowa powyżej,
- wskazuje rodzaj usług poddawanych testowaniu (muszą być zgodne z dokumentacją, o której mowa powyżej),
- wskazuje dane kontaktowe osób, z którymi TBP może się kontaktować w przedmiocie czynności w platformie sandbox,
- określa adresy IP (do 10 adresów IP) z których podmiot będzie przeprowadzał testy i z których konieczny jest dostęp do dokumentacji rozwiązania,

Wysłanie maila na adres sandbox-access@toyotabank.pl jest potwierdzeniem zapoznania się z **Instrukcją platformy testowej (sandbox)**.

Po otrzymaniu i weryfikacji informacji TBP w terminie 7 dni kalendarzowych wyśle informację o przyznaniu dostępu lub informację o nieprzyznaniu dostępu i przyczynie nieprzyznania na adres poczty elektronicznej, z którego otrzymano zapytanie.

TPP informuje TBP o utracie uprawnienia do świadczenia usług AIS, PIS, CBPII lub o zakończeniu postępowania o uzyskanie uprawnienia inaczej niż przez uzyskanie uprawnienia w terminie 1 dnia roboczego od powzięcia informacji o tym zdarzeniu.

Dostęp do platformy testowej (sandbox)

Platforma testowa dostępna jest pod adresem <https://oapi-sandbox.oba.toyotabank.pl>

Po uzyskaniu dostępu do platformy testowej (sandbox), PISP, AISP oraz CBPII może skorzystać z funkcji udostępnianych przez TBP za pośrednictwem API. Dostęp wymaga każdorazowego użycia kwalifikowanego certyfikatu pieczęci elektronicznej. Szczegółowy opis korzystania z funkcji przedstawiony jest na stronie

<https://oapi-docs.oba.toyotabank.pl/docs#/dashboard/authorization>

Toyota Bank Polska S.A.
ul. Postępu 18b, 02-676 Warszawa
toyotabank.pl

Spółka zarejestrowana w rejestrze przedsiębiorców prowadzonym przez Sąd Rejonowy dla m. st. Warszawy, XIII Wydział Gospodarczy Krajowego Rejestru Sądowego pod numerem KRS 0000051233; NIP: 521-30-92-922; kapitał zakładowy w wysokości 210 091 500 zł, wpłacony w całości.

Zgłaszanie problemów dla platformy testowej (sandbox)

W przypadku wystąpienia problemu w dostępie lub korzystaniu z platformy testowej, należy wysłać zgłoszenie na adres sandbox-problem@toyotabank.pl. W celu usprawnienia komunikacji, zgłoszenie powinno zawierać:

- identyfikator kwalifikowanego certyfikatu pieczęci elektronicznej, używanego podczas dostępu do środowiska,
- datę wykonania czynności, dla której wykryto problem,
- adres IP z którego wykonano połączenie do platformy sandbox TBP, z którym wiąże się problem,
- opis czynności, z którą wiąże się problem,
- treść komunikatu zwrotnego z błędem otrzymanego z sandbox,
- jeśli to możliwe – pełną treść komunikatu wysłanego do sandbox TBP, z którym wiąże się problem.

Po przesłaniu zgłoszenia TBP wysyła automatyczne potwierdzenie przyjęcia wiadomości. W ramach rozwiązywania problemu TBP może nawiązywać kontakt z TPP. O rozwiązaniu problemu TPP zostanie poinformowany poprzez wiadomość poczty elektronicznej.

TBP dąży do rozwiązania problemu w terminie 2 dni roboczych od otrzymania zgłoszenia (obowiązujących w RP). Jeśli rozwiązanie problemu wymaga więcej czasu, TBP informuje o tym przed upływem powyższych 2 dni roboczych.

Platforma produkcyjna

Od maja/czerwca 2019 TBP umożliwi dostęp do platformy produkcyjnej realizującej wymagania PSD2. Dostęp do platformy produkcyjnej jest możliwy dla licencjonowanych dostawców świadczących usługę inicjowania płatności (PISP), dostawców świadczący usługę dostępu do informacji o rachunku (AISP) oraz dostawców usług płatniczych wydającego instrumenty płatnicze oparte na karcie (CBPII).

Platforma produkcyjna może być używana wyłącznie zgodnie z jej celem i zasadami wynikającymi z obowiązującego prawa, w tym w szczególności zgodnie z PSD2, polskimi przepisami o usługach płatniczych oraz zgodnie z Instrukcją platformy produkcyjnej.

Instrukcja platformy produkcyjnej

Platforma produkcyjna przeznaczona jest do komunikacji TBP z dostawcami świadczącymi usługę inicjowania płatności, z dostawcami świadczącymi usługę dostępu do informacji o rachunku oraz z dostawcami usług płatniczych wydających instrumenty płatnicze oparte na karcie, zgodnie z jej przeznaczeniem. Korzystanie z platformy

Toyota Bank Polska S.A.
ul. Postępu 18b, 02-676 Warszawa
toyotabank.pl

Spółka zarejestrowana w rejestrze przedsiębiorców prowadzonym przez Sąd Rejonowy dla m. st. Warszawy, XIII Wydział Gospodarczy Krajowego Rejestru Sądowego pod numerem KRS 0000051233; NIP: 521-30-92-922; kapitał zakładowy w wysokości 210 091 500 zł, wpłacony w całości.

produkcyjnej odbywa się zgodnie z powszechnie przyjętymi zasadami dostarczania i korzystania ze środowisk IT.

W celu uzyskania dostępu do platformy produkcyjnej, TPP podaje na każde żądanie TBP prawdziwe, aktualne i pełne informacje konieczne do weryfikacji uprawnień TPP.

TBP nie ponosi odpowiedzialności za niezgodne z prawem lub Instrukcją działania podejmowane przez TPP lub podmioty trzecie w związku z używaniem platformy produkcyjnej.

TBP nie ponosi odpowiedzialności za utratę przez TPP klucza prywatnego do certyfikatu. Zaleca się aby TPP zachowało szczególną ostrożność i dołożyło najwyższej staranności w celu zachowania poufności klucza prywatnego do certyfikatu i nieudostępniania go podmiotom trzecim.

Platforma produkcyjna służy do świadczenia przez TPP usług PIS, AIS lub CAF. Udostępnienie platformy nie uprawnia do modyfikowania lub naruszania zasad działania lub praw do platformy w jakikolwiek sposób.

Platforma produkcyjna może zawierać błędy lub luki, które mogą powodować problemy w jej używaniu. TBP dokłada starań w celu usunięcia błędów lub luk i w takim zakresie nie ponosi odpowiedzialności za wynikłe z nich skutki po stronie TPP.

TBP może na bieżąco aktualizować platformę, przy czym TBP udostępni TPP wszelkie zmiany w specyfikacji technicznej i funkcjonalności interfejsu w jak najszybszym terminie lecz nie później niż 3 miesiące przed wdrożeniem tych zmian. TPP, które uzyskały dostęp do platformy zostaną poinformowane w formie elektronicznej na podany adres e-mail.

W przypadku wykrycia przez TPP problemów z funkcjonowaniem platformy zaleca się poinformowanie o tym TBP, w celu jak najszybszej weryfikacji i ewentualnego usunięcia uchybień.

Platforma produkcyjna, a także wszelkie informacje oraz dane w niej zawarte, są przedmiotem praw autorskich i praw własności intelektualnej TBP. Udostępniane one są wyłącznie TPP i wyłącznie w celu ich wykorzystywania w zakresie dopuszczalnym przez PSD2. Korzystanie z platformy w szczególności nie uprawnia do posługiwania się znakiem towarowym TBP lub innych podmiotów, z których usług TBP korzysta na potrzeby prowadzenia platformy, wprowadzania treści bezprawnych, dekompilacji i odtwarzania oprogramowania, a także przeprowadzania testów skalowalności systemu ponad wydajność niezbędną dla jednego TPP.

Na platformie nie są przetwarzane prawdziwe dane osobowe osób fizycznych.

Toyota Bank Polska S.A.
ul. Postępu 18b, 02-676 Warszawa
toyotabank.pl

Spółka zarejestrowana w rejestrze przedsiębiorców prowadzonym przez Sąd Rejonowy dla m. st. Warszawy, XIII Wydział Gospodarczy Krajowego Rejestru Sądowego pod numerem KRS 0000051233; NIP: 521-30-92-922; kapitał zakładowy w wysokości 210 091 500 zł, wpłacony w całości.

TBP blokuje dostęp do platformy:

- w razie powzięcia informacji o braku uprawnienia podmiotu do korzystania z platformy, lub
- w razie naruszenia zasad prawa lub Instrukcji przy korzystaniu z platformy, lub
- w razie powzięcia uzasadnionego podejrzenia, że osoba trzecia uzyskała dostęp do klucza prywatnego do certyfikatu, bez względu na tryb uzyskania,

do czasu wyjaśnienia okoliczności uzasadniających blokadę.

Autentykacja Użytkowników na platformie produkcyjnej

Autentykacja użytkowników na platformie produkcyjnej przeprowadzana będzie metodą redirection. Szczegóły dotyczące autentykacji dostępne w dokumentacji na stronie <https://oapi-docs.oba.toyotabank.pl/docs#/dashboard/authorization>

Uzyskanie dostępu do platformy produkcyjnej

Przez dostawcę licencjonowanego rozumiany jest podmiot, uprawniony do świadczenia usług PIS, AIS lub CAF przez narodowego regulatora działającego na terenie Unii Europejskiej oraz legitymujący się kwalifikowanym certyfikatem pieczęci elektronicznej, przeznaczonej dla podmiotów świadczących usługi w oparciu o PSD2. Dla Polski, regulatorem narodowym jest Komisja Nadzoru Finansowego (KNF).

W celu uzyskania dostępu do platformy (uzyskanie dostępu do dokumentacji technicznej) TPP:

- zapoznaje się z **Instrukcją platformy produkcyjnej**,
- przesyła (w formacie PDF) na adres api-access@toyotabank.pl kopię licencji lub certyfikatu uprawniającego do świadczenia usług PIS, AIS lub CAF (dla podmiotów w trakcie licencjonowania należy dostarczyć prezentatę oraz oświadczenia o niecofnięciu wniosku o licencję - również w formacie PDF),
- załącza kwalifikowany certyfikat pieczęci elektronicznej (w formacie PKCS#7, spakowany do formatu ZIP lub równoważnego), który będzie używany do dostępu do środowiska produkcyjnego,
- podaje dane kontaktowe osób lub zespołów, z którymi TBP będzie mógł kontaktować się w temacie usług świadczonych za pośrednictwem platformy produkcyjnej,
- określa adresy IP (do 10 adresów IP) z których podmiot będzie świadczył usługi i z których konieczny jest dostęp do dokumentacji rozwiązania,

Toyota Bank Polska S.A.
ul. Postępu 18b, 02-676 Warszawa
toyotabank.pl

Spółka zarejestrowana w rejestrze przedsiębiorców prowadzonym przez Sąd Rejonowy dla m. st. Warszawy, XIII Wydział Gospodarczy Krajowego Rejestru Sądowego pod numerem KRS 0000051233; NIP: 521-30-92-922; kapitał zakładowy w wysokości 210 091 500 zł, wpłacony w całości.

Wysłanie maila na adres api-access@toyotabank.pl jest potwierdzeniem zapoznania się z **Instrukcją platformy produkcyjnej**.

Po otrzymaniu i weryfikacji informacji TBP w terminie 7 dni kalendarzowych wyśle informacje o przyznaniu dostępu lub informację o nieprzyznaniu dostępu i przyczynie nieprzyznania na adres poczty elektronicznej, z którego otrzymano zapytanie.

TPP informuje TBP o utracie uprawnienia do świadczenia usług AIS, PIS, CBPII lub o zakończeniu postępowania o uzyskanie uprawnienia inaczej niż przez uzyskanie uprawnienia w terminie 1 dnia roboczego od powzięcia informacji o tym zdarzeniu.

Dostęp do platformy produkcyjnej

Po uzyskaniu dostępu do platformy produkcyjnej, PISP i AISP oraz CBPII może skorzystać z funkcji udostępnianych przez TBP za pośrednictwem API. Dostęp wymaga każdorazowego użycia kwalifikowanego certyfikatu pieczęci elektronicznej. Szczegółowy opis korzystania z funkcji przedstawiony jest na stronie

<https://oapi-docs.oba.toyotabank.pl/docs#/dashboard/authorization>

Zgłaszanie problemów dla platformy produkcyjnej

W przypadku wystąpienia problemu w dostępie lub korzystania z platformy produkcyjnej, należy wysłać zgłoszenie na adres produkcja-problem@toyotabank.pl. W celu usprawnienia komunikacji, zgłoszenie powinno zawierać:

- identyfikator kwalifikowanego certyfikatu pieczęci elektronicznej, używanego podczas dostępu do środowiska,
- datę wykonania czynności, dla której wykryto problem,
- adres IP z którego wykonano połączenie do platformy produkcyjnej TBP, z którym wiąże się problem,
- opis czynności, z którą wiąże się problem,
- treść komunikatu zwrotnego z błędem, otrzymanego z platformy produkcyjnej TBP,
- jeśli to możliwe – pełną treść komunikatu wysłanego do platformy produkcyjnej TBP, z którym wiąże się problem.

Po przesłaniu zgłoszenia TBP wysyła automatyczne potwierdzenie przyjęcia wiadomości. W ramach rozwiązywania problemu TBP może nawiązywać kontakt z TPP. O rozwiązaniu problemu TPP zostanie poinformowany poprzez wiadomość poczty elektronicznej.

Toyota Bank Polska S.A.
ul. Postępu 18b, 02-676 Warszawa
toyotabank.pl

Spółka zarejestrowana w rejestrze przedsiębiorców prowadzonym przez Sąd Rejonowy dla m. st. Warszawy, XIII Wydział Gospodarczy Krajowego Rejestru Sądowego pod numerem KRS 0000051233; NIP: 521-30-92-922; kapitał zakładowy w wysokości 210 091 500 zł, wpłacony w całości.

TBP dąży do rozwiązania problemu w terminie 2 dni roboczych od otrzymania zgłoszenia (obowiązujących w RP). Jeśli rozwiązanie problemu wymaga więcej czasu, TBP informuje o tym przed upływem powyższych 2 dni roboczych.

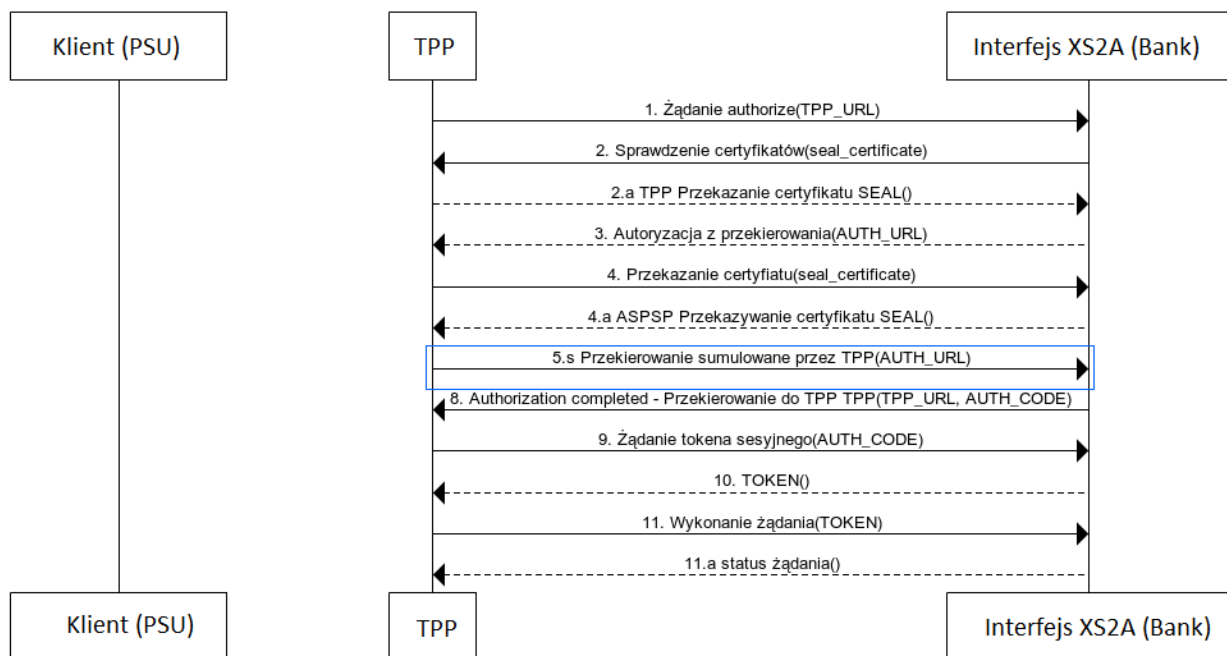
Autoryzacja

Interfejs API został zbudowany zgodnie z najnowszymi standardami technologicznymi z wykorzystaniem mechanizmów REST, OAuth2, JSON oraz bezpiecznego podpisu elektronicznego eIDAS. Interfejs udostępnia zestaw usług służących do uwierzytelniania, autoryzacji, zarządzania zgodami oraz wykonywania usług AIS, PIS i CAF.

Autoryzacja Użytkowników na platformie testowej (sandbox)

W celu umożliwienia testowania funkcji API udostępnianej za pośrednictwem platformy testowej, TBP stosuje uproszczony proces autentykacji (bez konieczności silnego uwierzytelnienia użytkownika – SCA – Strong Customer Authentication).

Ogólny schemat autoryzacji dla platformy testowej prezentowany jest na diagramie poniżej.



Szczegóły dotyczące autoryzacji dostępne w dokumentacji na stronie <https://oapi-docs.oba.toyotabank.pl/docs#/dashboard/authorization> (dostęp wymaga przejścia procesu opisanego w sekcji **Uzyskanie dostępu do platformy testowej (sandbox)**).

Toyota Bank Polska S.A.
ul. Postępu 18b, 02-676 Warszawa
toyotabank.pl

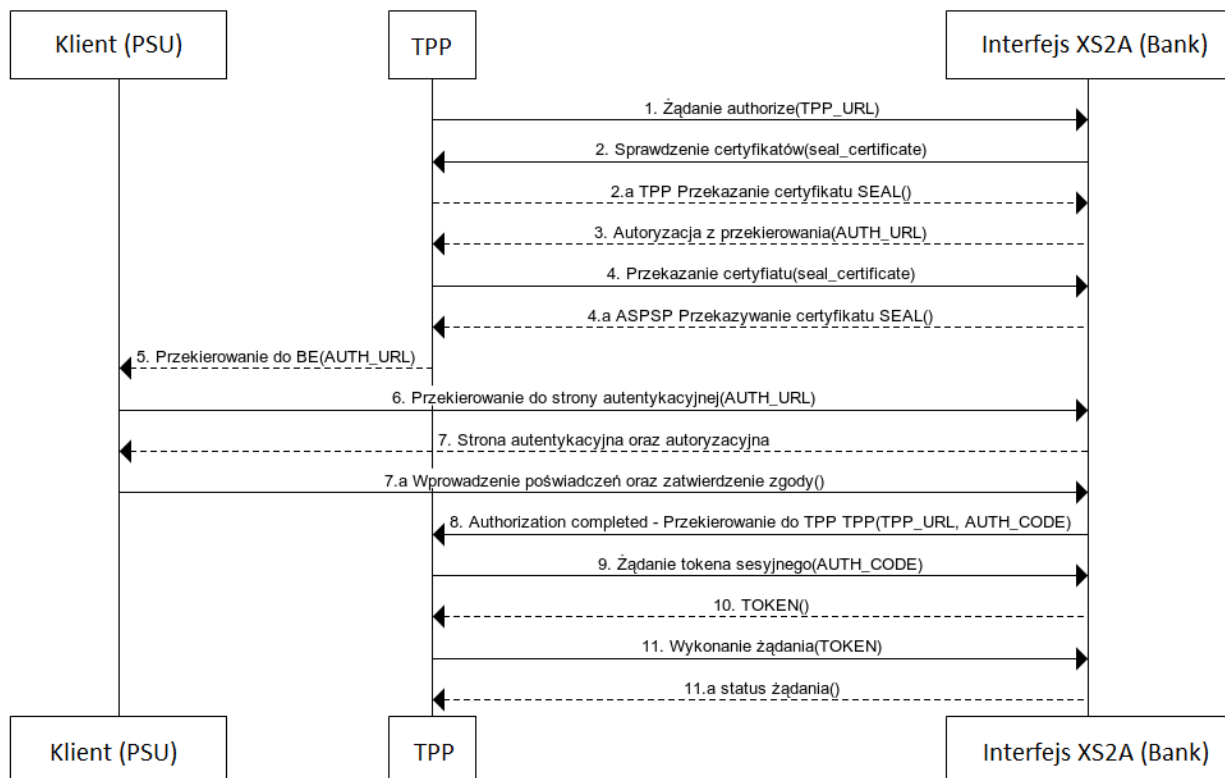
Spółka zarejestrowana w rejestrze przedsiębiorców prowadzonym przez Sąd Rejonowy dla m. st. Warszawy, XIII Wydział Gospodarczy Krajowego Rejestru Sądowego pod numerem KRS 0000051233; NIP: 521-30-92-922; kapitał zakładowy w wysokości 210 091 500 zł, wpłacony w całości.

Autentykacja Użytkowników na platformie produkcyjnej

Dostęp do platformy produkcyjnej, wymaga udzielenia przez klienta TBP zgody na realizację usługi, udzielanej za pomocą wewnętrznych mechanizmów TPP (zakres możliwych zgód dostępny w dokumentacji technicznej). Użytkownik, po wyrażeniu zgody na daną usługę za pomocą mechanizmów TPP, powinien zostać przekierowany do strony TBP metodą redirection w celu autoryzacji użytkownika w systemie bankowości elektronicznej TBP. Użytkownik na stronie TBP autentykuje się metodą SCA, przegląda zgody wyrażone za pomocą mechanizmów TPP i zatwierdza wyrażenie tych zgód – poprzez autoryzację metodą SCA dla usług PIS lub kliknięcie przycisku Zatwierdzam dla usług AIS. Klient może również na stronie Banku odrzucić zgodę, jeśli jej treść jest niezgodna z wolą Użytkownika). SCA wymagane jest:

- Przy każdej operacji usługi PIS,
- Przy pierwszej operacji usługi AIS,
- Po 90 dniach od udzielenia zgody przez Użytkownika na usługę AIS.

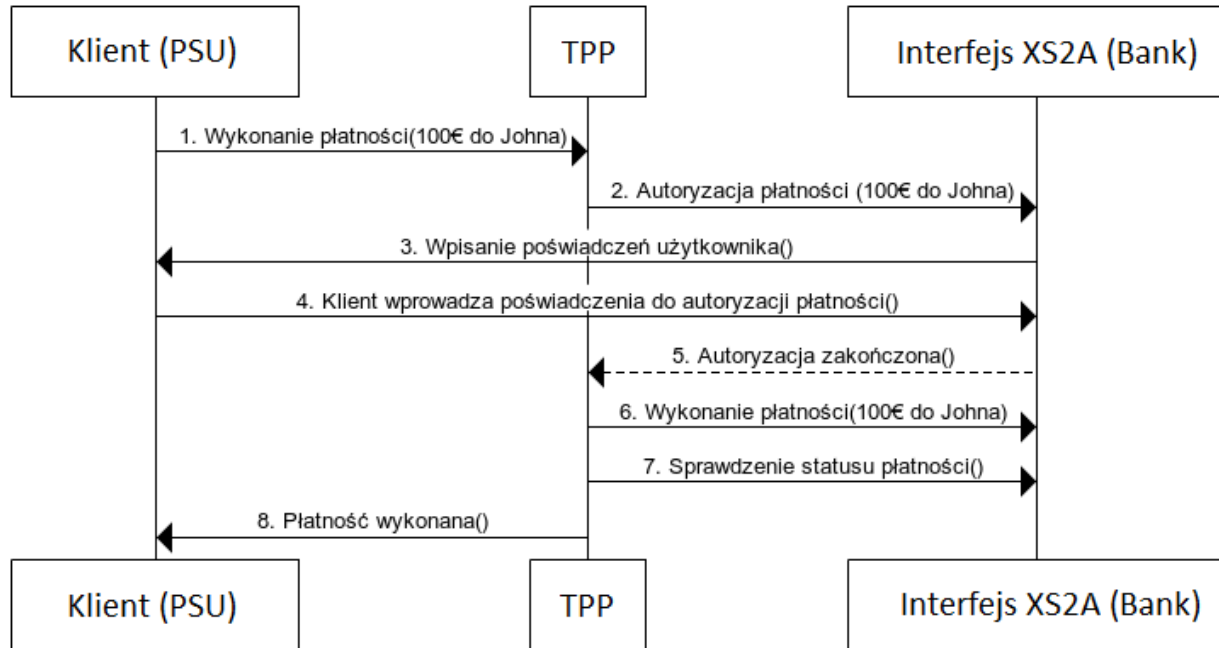
Ogólny schemat autoryzacji dla platformy produkcyjnej prezentowany jest na diagramie poniżej.



Toyota Bank Polska S.A.
ul. Postępu 18b, 02-676 Warszawa
toyotabank.pl

Spółka zarejestrowana w rejestrze przedsiębiorców prowadzonym przez Sąd Rejonowy dla m. st. Warszawy, XIII Wydział Gospodarczy Krajowego Rejestru Sądowego pod numerem KRS 0000051233; NIP: 521-30-92-922; kapitał zakładowy w wysokości 210 091 500 zł, wpłacony w całości.

Przykładowy diagram realizacji usługi PIS (po zakończeniu autoryzacji opisanej powyżej):



Szczegóły dotyczące autoryzacji dostępne w dokumentacji na stronie <https://oapi-docs.oba.toyotabank.pl/docs#/dashboard/authorization> (dostęp wymaga przejścia procesu opisanego w sekcji **Uzyskanie dostępu do platformy produkcyjnej**).

Zgody klienta

W celu skorzystania z usługi na platformie produkcyjnej, klient musi wyrazić zgodę na świadczenie danej usługi przez TPP. Zakresy możliwych i wymaganych zgód prezentowane są w dokumentacji technicznej (dostęp wymaga przejścia procesu opisanego w sekcji **Uzyskanie dostępu do platformy produkcyjnej**). Parametry zgód są następnie przekazywane przez TPP w procesie autoryzacyjnym do API TBP. Po zastosowaniu metody redirection, Użytkownik autentykuję się metodą SCA, parametry zgód są prezentowane Użytkownikowi w postaci opisu słownego i zatwierdzone przez Użytkownika za pomocą SCA. Użytkownik może:

- Wskazać z listy rachunek, z którego będzie wykonywana operacja/do którego TPP uzyska dostęp (chyba, że TPP w przesłanym żądaniu dokładnie wskaże rachunek Użytkownika którego dotyczy wykonywana operacja – w takim przypadku dane rachunku prezentowane będą wraz z treścią udzielanych zgód),
- Zaakceptować zgody (z użyciem SCA dla usług PIS lub przyciskiem Zatwierdzam dla usługi AIS),

Toyota Bank Polska S.A.
ul. Postępu 18b, 02-676 Warszawa
toyotabank.pl

Spółka zarejestrowana w rejestrze przedsiębiorców prowadzonym przez Sąd Rejonowy dla m. st. Warszawy, XIII Wydział Gospodarczy Krajowego Rejestru Sądowego pod numerem KRS 0000051233; NIP: 521-30-92-922; kapitał zakładowy w wysokości 210 091 500 zł, wpłacony w całości.

- Odrzucić zgodę (transakcja zostanie zakończona błędem).

Zgody Użytkownika są:

- Jednorazowe dla operacji PIS
- Terminowe dla usług AIS (z zachowaniem konieczności realizacji SCA co 90 dni, opisanej w sekcji **Autentykacja Użytkowników na platformie produkcyjnej**).

Zgody Użytkownika dla usługi PIS nie mogą być wiązane ze zgodami dla usługi AIS.

Szczegóły techniczne dotyczące obsługi zgód opisane są w dokumentacji technicznej (dostęp wymaga przejścia procesu opisanego w sekcji **Uzyskanie dostępu do platformy produkcyjnej**).

Operacje dostępne za pomocą API

Struktura komunikatów przekazywanych pomiędzy TPP a TBP jest zgodna ze specyfikacją PolishAPI w wersji 2.1.1 i ograniczona do usług udostępnianych dla Użytkowników przez Bank. Opisy wymaganych parametrów, ich dopuszczalne wartości i typy, przykłady wartości parametrów oraz możliwość przetestowania przykładowych komunikatów dostępna jest w dokumentacji technicznej rozwiązania, dostępnej po przejściu procesu opisanego w sekcji **Uzyskanie dostępu do platformy produkcyjnej** lub **Uzyskanie dostępu do platformy testowej (sandbox)**.

Autoryzacja

W ramach komunikatów związanych z autoryzacją, TPP za pośrednictwem API może:

- Wysłać komunikat w celu uzyskania linku do strony autoryzacji
- Przekazać treści zgód klienta
- Otrzymać token autoryzacyjny, używany do dalszego (PIS, AIS, COF) lub przyszłego (AIS) wykonywania operacji zleconej przez Użytkownika.

PIS

W ramach komunikatów związanych z usługami PIS, TPP za pośrednictwem API może:

- Inicjować płatność krajową
- Inicjować przelew podatkowy
- Pobierać status płatności
- Tworzyć paczki przelewów
- Sprawdzać status płatności w paczce przelewów
- Zlecać unieważnienie przelewów utworzonych przez TPP

Toyota Bank Polska S.A.
ul. Postępu 18b, 02-676 Warszawa
toyotabank.pl

Spółka zarejestrowana w rejestrze przedsiębiorców prowadzonym przez Sąd Rejonowy dla m. st. Warszawy, XIII Wydział Gospodarczy Krajowego Rejestru Sądowego pod numerem KRS 0000051233; NIP: 521-30-92-922; kapitał zakładowy w wysokości 210 091 500 zł, wpłacony w całości.

- Zlecać płatność cykliczną
- Anulować płatność cykliczną
- Pobierać status płatności cyklicznej

AIS

W ramach komunikatów związanych z usługami AIS, TPP za pośrednictwem API może:

- Usuwać z systemu zgodę użytkownika na wykonanie usługi
- Pobierać informacje o rachunku bankowym na podstawie numeru rachunku
- Pobierać listę rachunków klienta
- Pobierać listę blokad na rachunku
- Pobierać szczegóły transakcji na podstawie id transakcji
- Pobierać listę anulowanych transakcji
- Pobierać historię zrealizowanych transakcji
- Pobierać listę oczekujących transakcji
- Pobierać listę odrzuconych transakcji
- Pobierać listę zaplanowanych transakcji

CAF

W ramach komunikatów związanych z usługami CAF, TPP za pośrednictwem API może:

- Pobierać informację czy użytkownik ma wystarczającą kwotę na rachunku w celu wykonania płatności

Niedostępność interfejsu

TBP informuje o planowanych i nieplanowanych niedostępnościach API za pośrednictwem strony WWW. Informacje dostępne są na stronie <https://www.toyotabank.pl/o-banku/aktualnosci/>. Informacje o planowanych niedostępnościach publikowane będą z co najmniej 2-dniowym (48h) wyprzedzeniem. Do TPP, które uzyskały dostęp do platformy testowej lub produkcyjnej zgodnie z zapisami rozdziałów **Uzyskanie dostępu do platformy produkcyjnej** lub **Uzyskanie dostępu do platformy testowej (sandbox)**, TBP na adresy email osób/zespołów kontaktowych będzie dodatkowo wysyłać wiadomość poczty elektronicznej o planowanej niedostępności, co najmniej na 48h przed taką niedostępnością.

Informacje od TPP o niedostępności interfejsu, o których TBP nie poinformował zgodnie z powyższymi regułami, należy przekazywać zgodnie z zapisami rozdziałów, odpowiednio, **Zgłaszanie problemów dla platformy testowej (sandbox)** lub **Zgłaszanie problemów dla platformy produkcyjnej**.

Toyota Bank Polska S.A.
ul. Postępu 18b, 02-676 Warszawa
toyotabank.pl